

Mauersystem "maceria"



Mauersystem "maceria"

Poolumrandung/Sichtschutz/
Hochbeete/Gartenmauer u.v.m

Zink-Aluminium
beschichtet

Ein einzigartiges, schnell und einfach aufzubauendes Bausystem. Bei runden geschlossenen Bauwerken sind keine Pfosten nötig!

Höhen: 600, 900, 1200, 1500, 1800 und 2100 mm

Anwendungsbereiche sind:

- Mauern in beliebiger Form (Kurven, Radien und Geraden)
- Sicht- und Lärmschutz bis 2.1 m Höhe
- große Hochbeete
- große Wasserbecken
- Verblendung von bestehenden Swimmingpools
- Betonersatz beim Einbau von Blechpoolsystemen

Gerade Mauern:

- Wandstärke 200 mm (altern. 300 mm)
- Pfosten zum einbetonieren (Abb. 1); altern. zum Schrauben auf bestehende Mauern
- Abstand der Pfosten ca. 1,2 m bis 1,8 m (je nach Höhe und Bodenbeschaffenheit)
- Wandlänge durch überlagern der Gitter einstellbar (kein Abschneiden nötig)
- Gitterverbindungen mit Stäben (kein Schrauben)
- Seitenabschlußgitter mit Spiralverbindung (kein Schrauben)
- Geländesteigungen möglich

Geschwungene Mauern:

- Pfosten werden an den Geraden und an den Scheitelpunkten der Kurven betoniert

Geschlossene kreisförmige Mauern:

- Wandstärken 150, 200 und 300 mm
- keine Pfosten nötig
- Durchmesser ab 1,4 m durch überlagern der Gitter einstellbar (kein Abschneiden nötig)

Die Steine sind im Lieferumfang nicht enthalten.

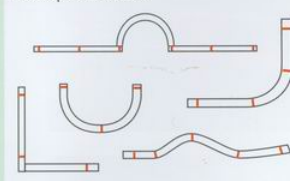


Für den Bau von Mauern werden Pfosten benötigt, die nach der Steinbefüllung weitgehend unsichtbar werden.

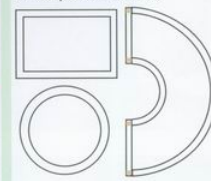
Beispiel: Umrandung eines bestehenden Blechpools.



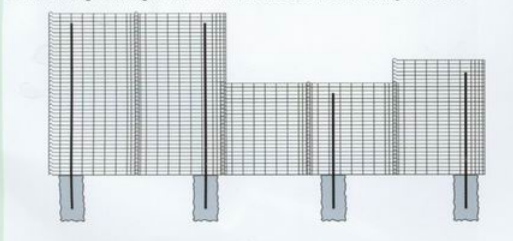
Formbeispiele für Mauern:



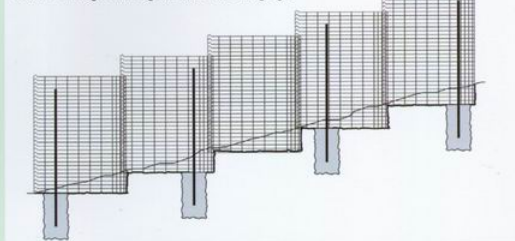
Formbeispiele für Hochbeete:



Gerade oder geschwungene Mauer mit verschiedenen stufenförmigen Höhen:



Gerade oder geschwungene Mauer in Hanglage:



Mauersystem "maceria"

Gitter Bedarfsrechnung:

(+ Abschlussgitter für die Stirnseiten)
Mauern von 1150 bis 2300 mm Länge bestehen immer aus gesamt 4 Gitter.
Ab 2300 mm Berechnung wie folgt:

| | Rechnung: | (Beispiel-) |
|-----------------------------------------|----------------------|----------------|
| Gewünschte Mauerlänge in mm: | <input type="text"/> | (5120) |
| (Nettolänge erstes + letztes Gitter mm) | - 2300 | (-2300) |
| | = | (=2820) |
| | + 1105 | (+1105) |
| Gittermenge: | = | (=2,55 Gitter) |
| Gittermenge aufrunden: | = | (=3 Gitter) |
| | x 2 | (x 2) |
| | = | (=6 Gitter) |
| (erste + letzte Gitter) | + 4 | (+ 4) |
| benötigte Gittermenge: | = | (=10 Gitter) |

Bei den Bedarfsberechnungen sind wir Ihnen sehr gerne behilflich:
Einfach eine Skizze mit den Maßen an Fax: 030-91200711

Abschlussgitter: (Art.Nrn.: 95708, 95709)

| Mauerhöhe | Abschlussgitter je Stirnseite |
|-----------|-----------------------------------------|
| 600 mm | 1 x 600 mm (95708) |
| 900 mm | 1 x 900 mm (95709) |
| 1200 mm | 2 x 600 mm (95708) |
| 1500 mm | 1 x 900 mm (95709) + 1 x 600 mm (95708) |
| 1800 mm | 2 x 900 mm (95709) |
| 2100 mm | 1 x 900 mm (95709) + 2 x 600 mm (95708) |

empfohlene Steinkörnung:

ca. 50 - 100 mm

Steinfüllmenge / m² Wandfläche:

Wandstärke 150 mm = ca. 240 kg*
Wandstärke 200 mm = ca. 320 kg*
Wandstärke 300 mm = ca. 480 kg*

* Berechnungsgrundlage: 1,6 t/m³

Verbindungsstäbe: (Art.Nrn.: 95710, 95711, 95712, 95713, 95714, 95715)

Sie benötigen für jede Gitter "maceria" Verbindung einen Stab. Als Faustformel gilt: "Gittergesamtmenge minus Zwei". Bei komplizierteren Aufbauten hilft eine Skizze für die Berechnung. Bei der Bestellung ist darauf zu achten, dass die Verbindungsstäbe nur im 3er Bund erhältlich sind.

Pfosten: (Art.Nrn.: 95730, 95731, 95732, 95733, 95734, 95735)

Je nach örtlicher Begebenheit (Boden, Wind, Lage), Form und Höhe der Mauer muß ca. alle 0,86 bis 1,8 Meter ein Pfosten geplant werden. (Tipp: örtlichen Baufachmann fragen)

Mauerhöhe 60 - 90 cm: max. Abstand 1,8 m. Mauerhöhe 180 cm: max. Abstand 1,3 m.
Mauerhöhe 120 - 150 cm: max. Abstand 1,5 m. Mauerhöhe 210 cm: max. Abstand 1,2 m.

Haken: (Art.Nrn.: 95720, 95721, 95722)

| Mauerhöhe | pro 1100 mm Mauerlänge |
|-----------|------------------------|
| 600 mm | 12 Stück |
| 900 mm | 16 Stück |
| 1200 mm | 20 Stück |
| 1500 mm | 24 Stück |
| 1800 mm | 28 Stück |
| 2100 mm | 32 Stück |

Montagezeit: ca. 10 Stck./min.

Art.Nr. Bezeichnung

- Gitterelemente Zink-Alu beschichtet.
MW: 50 x 145 mm. Draht: 5 und 4 mm.
- 28,99 €/Stk. 95700 Gitter "maceria" L 1180 x H 600 mm.
 - 39,99 €/Stk. 95701 Gitter "maceria" L 1180 x H 900 mm.
 - 51,99 €/Stk. 95702 Gitter "maceria" L 1180 x H 1200 mm.
 - 57,99 €/Stk. 95703 Gitter "maceria" L 1180 x H 1500 mm.
 - 72,99 €/Stk. 95704 Gitter "maceria" L 1180 x H 1800 mm.
 - 79,99 €/Stk. 95705 Gitter "maceria" L 1180 x H 2100 mm.
 - 9,99 €/Stk. 95708 Abschlußgitter 200 x 600 mm inkl. Verbindungsspiralen
 - 13,99 €/Stk. 95709 Abschlußgitter 200 x 900 mm inkl. Verbindungsspiralen
- Gitterverbindungsstäbe.
- 5,49 €/Stk. 95710 Verbindungsstab. 3er-Set. Ø 6 x L 650 mm.
 - 6,99 €/Stk. 95711 Verbindungsstab. 3er-Set. Ø 6 x L 950 mm.
 - 8,99 €/Stk. 95712 Verbindungsstab. 3er-Set. Ø 6 x L 1250 mm.
 - 9,99 €/Stk. 95713 Verbindungsstab. 3er-Set. Ø 6 x L 1550 mm.
 - 11,99 €/Stk. 95714 Verbindungsstab. 3er-Set. Ø 6 x L 1850 mm.
 - 13,99 €/Stk. 95715 Verbindungsstab. 3er-Set. Ø 6 x L 2150 mm.
- Abstandshaken Wandstärke
- 9,99 €/Stk. 95720 Haken. 25er-Set. Ø 4 x 150 mm (nur Rundaufbau).
 - 16,99 €/Stk. 95721 Haken. 25er-Set. Ø 5 x 200 mm.
 - 24,99 €/Stk. 95722 Haken. 25er-Set. Ø 6 x 300 mm.
- Mauerpfosten für gerade u. geschwungene Mauern.
Tiefe x Höhe (inkl. Betoniertiefe) f. Wandstärke 200 u. 300 mm.
- 35,99 €/Stk. 95730 Pfosten. 180 x 750 mm. f. Gitter H 600 mm
 - 49,99 €/Stk. 95731 Pfosten. 180 x 1050 mm. f. Gitter H 900 mm
 - 69,99 €/Stk. 95732 Pfosten. 180 x 1350 mm. f. Gitter H 1200 mm
 - 99,99 €/Stk. 95733 Pfosten. 180 x 1650 mm. f. Gitter H 1500 mm
 - 109,99 €/Stk. 95734 Pfosten. 180 x 1950 mm. f. Gitter H 1800 mm
 - 139,99 €/Stk. 95735 Pfosten. 180 x 2250 mm. f. Gitter H 2100 mm
- Mauerpfosten für gerade u. geschwungene Mauern.
Tiefe x Höhe (zum aufschrauben) f. Wandstärke 200 mm.
- 59,99 €/Stk. 95760 Pfosten mit Platte. 180 x 500 mm. (zu Gitter H 600 mm)
 - 74,99 €/Stk. 95761 Pfosten mit Platte. 180 x 750 mm. (zu Gitter H 600 mm)
 - 87,99 €/Stk. 95762 Pfosten mit Platte. 180 x 1050 mm. (zu Gitter H 600 mm)
 - 109,99 €/Stk. 95763 Pfosten mit Platte. 180 x 1350 mm. (zu Gitter H 600 mm)
 - 149,99 €/Stk. 95764 Pfosten mit Platte. 180 x 1650 mm. (zu Gitter H 600 mm)
 - 179,99 €/Stk. 95765 Pfosten mit Platte. 180 x 1950 mm. (zu Gitter H 600 mm)
- Zusatzspiralen. z.B. für Eckverbindungen.
- 1,19 €/Stk. 95750 Verbindungsspirale. 600 mm.
 - 1,59 €/Stk. 95751 Verbindungsspirale. 900 mm.

Darstellung Gitterverbindung: Längenrechenmaß/Gitter

